

7. IBILBIDEA

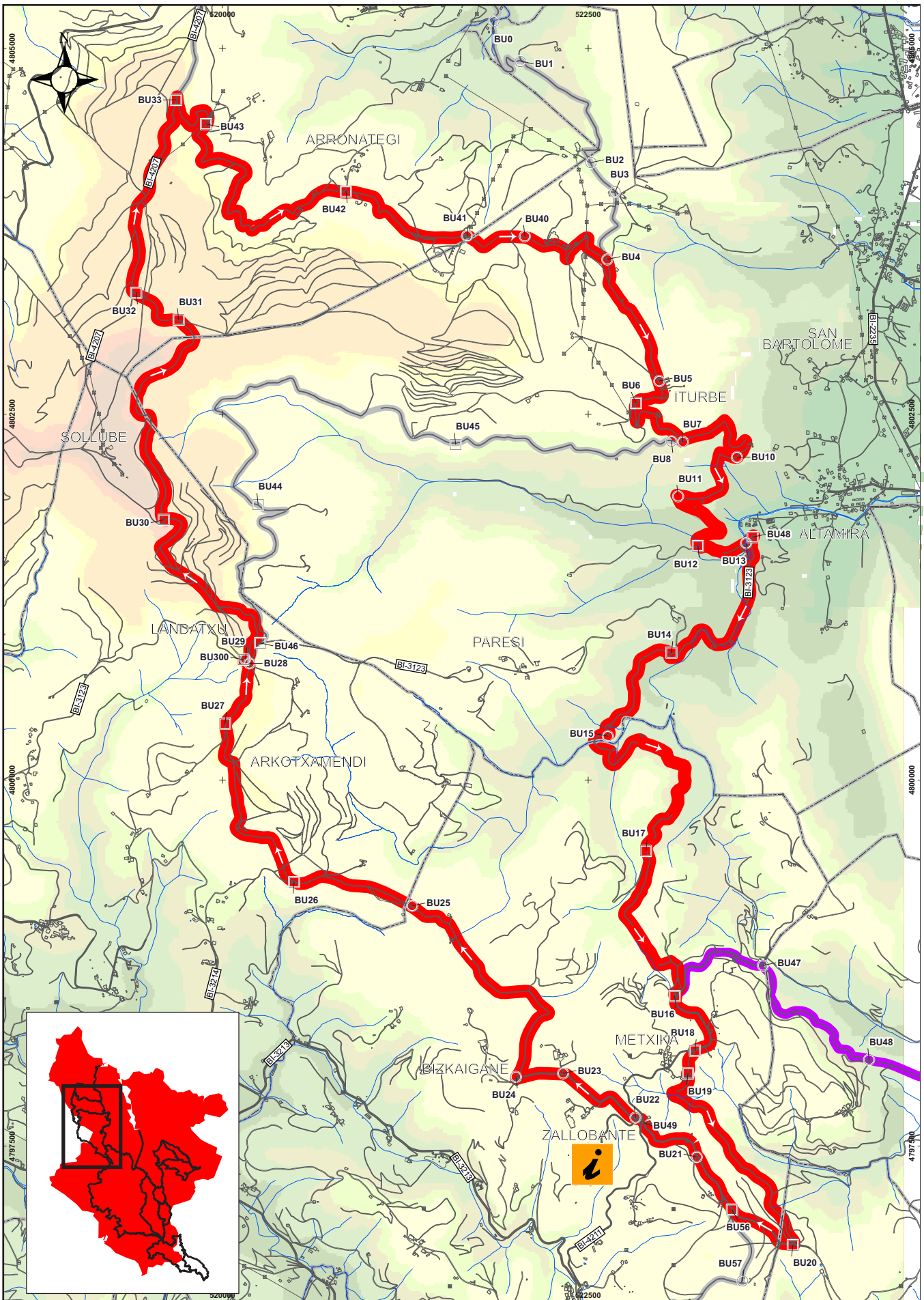
SOLLUBE

Irteera-puntua	Zallobanteko (Errigoiti) Informazio-Puntua
Helmuga-puntua	Zallobante (Errigoiti) Informazio-Puntua
Ibilbidea	Zallobante Auzoa – Bizkaigana – Gorbiaurreko Baserria – Arkotxa Baserria – Arkotxamendi – Malgasta Mendia - Murueta/Arrieta Errepidea – Sollube Mendia – Sollube Mendia /Galtxurra Baserria – Madariaga Baserria – Zabale Baserria – Larrazabala Baserria – Iturbe – Alarbin Goiko – Busturia – Osinbaltzaga Goikoa – Jandonipe Baserria – Metxikas Auzoa – Elorrietlanda Baserria - Mendixua Baserria– Zallobante Baserria
Distantzia (km)	29,1
Pilatutako desnibel positiboa (m)	823
Gutxi gorabeherako iraupena	2 h 40 min
Bizikletentzako bidea	% 100
Norantza	Norantza bakarra % 100
Zoru-mota	Bidea/Pista % 58,7, Bide asfaltatua/Zementua % 29,4, Errepidea % 11,9
Zailtasun-maila	Handia
Bestelako informazioa	<p>Sollubeko ganean du kotarik altuena ibilbide horrek, eta bailararen gaineko bista zoragarriak ikusten dira bertatik. Landatxuko parajeko jolasgunean iturria dago. Errepide tarteetan eta Metxikas auzoan solte dauden txakurrekin kontu izatea gomendatzen dugu.</p> <p>Zallobante auzotik abiatuko gara, Bizkaigane auzorako errepidetik. Bertan, eskuinetara egin eta inguru ohiantzutik sartuko gaituen pista itxia hartuko dugu (kontuz arekarekin). Bidegorrira iristean, bide itxia hartuko dugu eskuinetan. Bide horrek, Arkotxa igaro ondoren, Arrieta eta Murueta lotzen dituen errepidean utziko gaitu. Bertan, urez hornitzeko jolasgunea aurkituko dugu.</p> <p>Iturria eskuinetatik inguratuta, jolasgune horretan barneratuko gara. Pista horretatik, Sollubeko goialdera igoko gara. Jaitsiera laburraren ondoren, BI-4207 errepidera iritsiko gara. Errepide horretatik 1,5 kilometro inguru ibili ondoren, Madariagara doan errepidea hartuko dugu eskuinetan.</p> <p>Ondoren, pista politan zehar, Tribis auzoaren inguruetara iritsiko gara. Landetxe eremua gainditu ondoren, eta errepidetik, Zabala baserritik</p>

jaitsiko gara Bermeotik igotzen den bidearekiko bidegurutzeraino.

Puntu horretan, eskuinetara egingo dugu eta, igoera txikiaren ondoren, Iturbetik jaitsiko gara. Errepide horretatik jaitsiera laburra egin ondoren, ur araztegiaren ondoan Arriatara izeneko bide txikia hartuko dugu eskuinetara. Bide horretan berrehun metro inguru ibili ondoren, eta etxe txikia igarotzean, arrainaren eta ardoaren ibilbidearekin egingo dugu topo ezkerretara. Ibilbide horrek Aldarbingoikoa auzora eramango gaitu (jaitsiera teknikoa). Bertan eskuinetara egin, eta Muruetatik Arrietarako errepidea hartuko dugu. Errepide horretatik 1,5 kilometro ingurutan ibili ondoren, ezkerretara egingo dugu bihurgune itxian (Jandonipe/Metxikas kartela).

Bertatik abiatuta, inguruko lekurik ederrenetako batetik igoko gara Metxikas auzora doan errepidera iritsi arte. Ibilbidea amaitzeko, pista erosotik jaitsiko gara Elorrietalandaraino, eta eskuinetara jo eta aldapa gogorra igo ondoren, Zallobante auzora iritsiko gara, ibilbidearen irteera-puntura, alegia.



IRTEERA PUNTUA ETA HELMUGA PUNTUA: ZALLOBANTE AUZOA (BIZKAIA)
IBILBIDEA: ZALLOBANTE AUZOA - BIZKAIGANE - GORBIAURREKO BASERRIA - ARKOTXA BASERRIA - ARKOTXAMENDI - MALGASTA MENDIA - MURUETA/ARRIETARA ERREPIDERA - SOLLUBE MENDIA - SOLLUBE -GALTXURRA BASERRI - MADARIAGA BASERRIA - ZABALE BASERRIA - LARRAZABALA BASERRIA - ITURBE - ALARBIN GOIKO - BUSTURIA - OSINBALTZAGA GOIKOA - JANDONIPE - METXIKA BASERRIA - ELORRIETALANDA - MENDITXUA BASERRIA - ZALLOBANTE AUZOA.
KM: 29,1 - **METATUTAKO DESNIBEL POSITIBOA:** 823 M - **IRAUPENA, GUTXI GORABEHERA:** 2 H 40 MIN
BIZIKLETENTZAKO BIDEA: 100% - **NORANZKO BAKARRA:** 100%
ZORU MOTA: PISTA/BIDEA 58,7% BIDE ASFALTATUA: 29,4% ERREPIDEA 11,9%
ZAILTASUN MAILA: HANDIA

SOLLUBEKO GAINEAN DU KOTARIK ALTUENA IBILBIDE HORREK, ETA BAILARAREN GAINEKO BISTA ORAGARRIAK IKUSTEN DIRA BERTATIK. LANDATXUKO PARAJEKO JOLASGUNEAN ITURRI BAT DAGO. ERREPIDE TARTEETAN ETA METXIKAS AUZOAN SOLTE DAUDEN TXAKURREKIN KONTU IZATEA GOMENDATZEN DUGU.

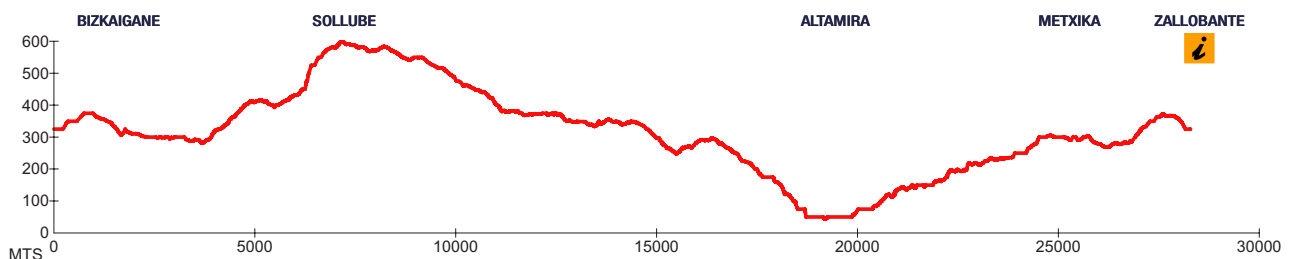
ZALLOBANTE AUZOTIK ABIATUKO GARA, BIZKAIAGANE AUZORAKO ERREPIDETIK. BERTAN, ESKUINETARA EGIN ETA INGURU OIHANTSU BATEAN SARTUKO GAITUEN PISTA ITXI BAT HARTUKO DUGU (KONTUZ AREKAREKIN). BIDEGORRIRA IRISTEAN, BIDE ITXI BAT HARTUKO DUGU ESKUINETAN. BIDE HORREK, AKOTXA IGARO ONDOREN, ARRIETA ETA MURUETA LOTZEN DITUEN ERREPIDEAN UTZIKO GAITU. BERTAN, UREZ HORNITZEKO JOLASGUNE BAT AURKITUKO DUGU.

ITURRIA ESKUINETATIK INGURATUTA, JOLASGUNE HORRETAN BARNERATUKO GARA. PISTA HORRETATIK, SOLLUBEKO GOIALDERA IGOKO GARA. JAITSIERA LABUR BATEN ONDOREN, BI-4207 ERREPIDERA IRITSIKO GARA. ERREPIDE HORRETATIK 1,5 KILOMETRO INGURU IBILI ONDOREN, MADARIAGARA DOAN ERREPIDEA HARTUKO DUGU ESKUINETAN.

ONDOREN, PISTA POLIT BATEAN ZEHAR, TRIBIS AUZOAREN INGURUETARA IRITSIKO GARA. LANDETXE EREMU BAT GAINDITU ONDOREN, ETA ERREPIDETIK, ZABALA BASERRITIK JAITSIKO GARA BERMEOTIK IGotzen den bidearekiko bidegurutzeraino.

PUNTU HORRETAN, ESKUINETARA EGINGO DUGU ETA, IGOERA TXIKI BATEN ONDOREN, ITURBETIK JAITSIKO GARA. ERREPIDE HORRETATIK JAITSIERA LABURRA EGIN ONDOREN, UR ARAZTEGIAREN ONDOAN ARRIATARA IZENENKO BIDE TXIKI BAT HARTUKO DUGU ESKUINETARA. BIDE HORRETAN BERREHUN METRO INGURU IBILI ONDOREN, ETA ETXE TXIKI BATETIK IGAROTZEAN, ARRAINAREN ETA ARDOAREN IBILBIDEAREKIN EGINGO DUGU TOPO EZKERRETARA. IBILBIDE HORREK ALDARBINGOIKOA AUZORA ERAMANGO GAITU (JAITSIERA TEKNIKO). BERTAN ESKUINETARA EGIN, ETA MURUETATIK ARRIETARAKO ERREPIDEA HARTUKO DUGU. ERREPIDE HORRETATIK 1,5 KILOMETRO INGURUTAN IBILI ONDOREN, EZKERRETARA EGINGO DUGU BIHURGUNE ITXI BATEAN (JANDONIPE/METXIKAS KARTELA).

BERTATIK ABIATUTA, INGURUKO LEKURIK EDERRENETAKO BATETIK IGOKO GARA METXIKAS AUZORA DOAN ERREPIDERA IRITSI ARTE. IBILBIDEA AMAITZEKO, PISTA EROSO BATETIK JAITSIKO GARA ELORRIETALANDARAINO, ETA, ESKUINETARA JO ETA ALDAPA GOGOR BAT IGO ONDOREN, ZALLOBANTE AUZORA IRITSIKO GARA, IBILBIDEAREN IRTEERA PUNTURA, ALEGIA.



EUSKADI BTT ZENTROEN MARKATZEKO PLAKAK BU015
EUSKADI BTT ZENTROEN MARKATZEKO ZUTOINEAK BU192

GOGOAN IZAN - ERABILU KASKOA - ERRESPETATU OINEZKOEN LEHENTASUNA ETA ZIRKULAZIO ARAU OROKORRAK - ERRESPETATU IBILBIDEEN SEINALEAK ETA ZIRKULAZIO NORANZKOA - EUSKADIKO BTT ZENTROAK EZ DIRA ZIRKUITUEN OKERREKO ERABILERAREN ERANTZULE IZANGO, EZ ETA ERABILTZAILIEN ZUHURTZIAGABEKERIEI ERANTZULE ERE - GALDUZ GERO, GOGOAN IZAN SEINALEAK ZENBAKI BATEKIN KODETUTA DAUDELA. DEITU HARRERA PUNTURA ETA/EDO BESTE LAGUNTZA ZERBITZU BATERA, ETA JAKINARAZI ZENBAKIA - TXIRRINDULARITZA FEDERAZIOAREN BITARTEZ FEDERAZIOAREN LIZENTZIA ATERATZEA **GOMENDATZEN DUGU** (ESKATU INFORMAZIOA EUSKADIKO BTT ZENTROKO LANGILEEI).

EZ AHAZTU - SEINALERIK EZ BADAGO, JARRAITU LEHENTASUNENKO BIDETIK - BAKARRIK IBILI BEHAR BADUZU, ADIERAZI ZER IBILBIDE EGINGO DUZUN HARRERA PUNTUAN - IRITEN AURRETIK, AZTERTU BIZIKLETAREN EGOERA ETA JASO DENBORARI ETA IBILBIDEARI BURUZKO INFORMAZIOA - EZ AHAZTU URA, KONPONKETA OSAGARRIAK ETA SAKELAKO TELEFONOA ERAMAN BEHAR DITUZULA - EZ GUTXIETSI IBILBIDEEN ZAILTASUN TEKNIKOAK, ETA AUKERATU IBILBIDEAK ZURE GAITASUN TEKNIKOAREN ETA FISIKOAREN ARABERA.

KONTUZ - KONTUAN HARTU IBILBIDEETAKO BASO LANAK ETA NEKAZARITZA LANAK - KONTU HANDIA IZAN EHIZA GARAIA - ERRESPETATU INGURUA - ERRESPETATU ITXITURAK, ETA ITXI BERRIZ IGARO ONDOREN. ERRESPETATU ZONA PRIBATUAK ETA KULTURA ETA ONDARE INGURUNEAK - ERRESPETATU NEKAZARITZA, ABELTZAINZA ETA BASO JARDUERAK, INGURUKO BIZTANLE ASKOREN LANBIDEA BAITA - ERRESPETATU INGURUMENA, INGURUKO BIZTANLEAK ETA ANIMALIAK. EZ EGIN ZARATARIK. ERRESPETATU INGURUKO LASAITASUNA, HEGAZTIEK HABIAK EGITEN DITUZTEN LEKUTAN BEREZIKI - EZ BOTA PIZTUTA DAGOEN ZIGARROKIN ETA POXPOLURIK; AXOLAGABEKERIA HANDIA DA, ETA OSO ARRISKUTSUA - EZ BOTA ZABORRIK MENDIRA. UTZI JOLAS AREETAN EDO HERRIETAN DAUDEN EDUKIONTZIETAN.

GOZATU NATURAZ ZARATARIK ETA PRESARIK GABE.

IBILBIDE 7 - SOLLUBE

IBILBIDEAREN DESKRIPTZIOA

PROFILA