

3. IBILBIDEA

OMAKO BASOA

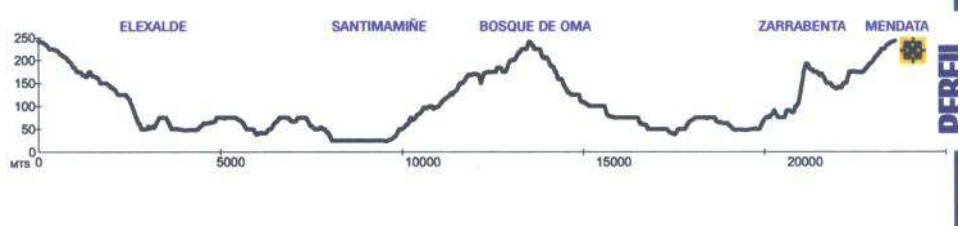
| | |
|--|---|
| Irteera-puntua | Mendatako Harrera-Puntua |
| Helmuga-puntua | Mendatako Harrera-Puntua |
| Ibilbidea | Mendata – BI 3222 Errepidea – Marmiz – Elexalde – Loiola – Gorozika – Barroeta – Letamendi – Txikitone – Mintegi Goikoa – Zabala Belendiz – Txikitone – Letamendi – Barroeta – Gorozika – Elexalde – Errotako Basoa – Montelan – Zarrabenta – Mantxuene – BI-3222 Errepidea – Mendata |
| Distantzia (km) | 22,3 |
| Pilatutako desnibel positiboa (m) | 580 |
| Gutxi gorabeherako iraupena | 2 h 50 min |
| Bizikletentzako bidea | % 99,6 |
| Norantza | Norantza bakarra % 89,4 |
| Zoru-mota | Bidea/Pista % 29,9, Asfaltozko bidea/Zementua % 25,4, Errepidea % 28,5, Bide-zidorra % 16,1 |
| Zailtasun-maila | Oso handia |
| Bestelako informazioa | <p>Zailtasun tekniko handiko ibilbidea. Segurtasunez ibiltzeko zenbait tartetan txirringulatik jaitea ezinbestekoa izango da. Desnibel handiak (jaitsiera zail bi, Marmiz-Elixalden eta Oma-Parlamenten) eta bere gogortasunagatik eta eskatzen duen teknikagatik oso zailak diren bi tarte (Elexalde-Zarrabenta artean) ditu. Halere, oso elementu turistiko garrantzitsuak aurki daitezke bertan: Olzamako burdinola, Santo Tomas eliza, Loiola auzoa, Terlegizko teilategia, Belendizko dorretxea, Artzubi zubia, Montolan dorrea eta Omako Baso margotua. Mintegi Goikoan eta Urrieneko parkean iturriak daude. Omako haranako ibilbidearekin lotzen duen lotunea (E3) dago ibilbide honetan. Zabala, Elexalde eta Loiola aldean txakurrekin kontuz ibiltzea aholkatzen da.</p> <p>Mendatetik Marmizera BI-3222 errepidetik jaitsiko gara. Bertan, eta BI-2224 errepidearekin dagoen bidegurutzea kontu handiz igarotakoan jaitsiera handia eta gogorretik joango gara. Uneoro zainduko dugu daramagun abiadura, Donejakue Bidearen zati bat delako berau, eta Elexalderaino doazen erromesak aurki ditzakegulako. Aurreko gertaerarekin batera, bi pasagune estu eta tekniko igaro beharko ditugu. Horretan hobe dugu bizikletatik jaitea.</p> |

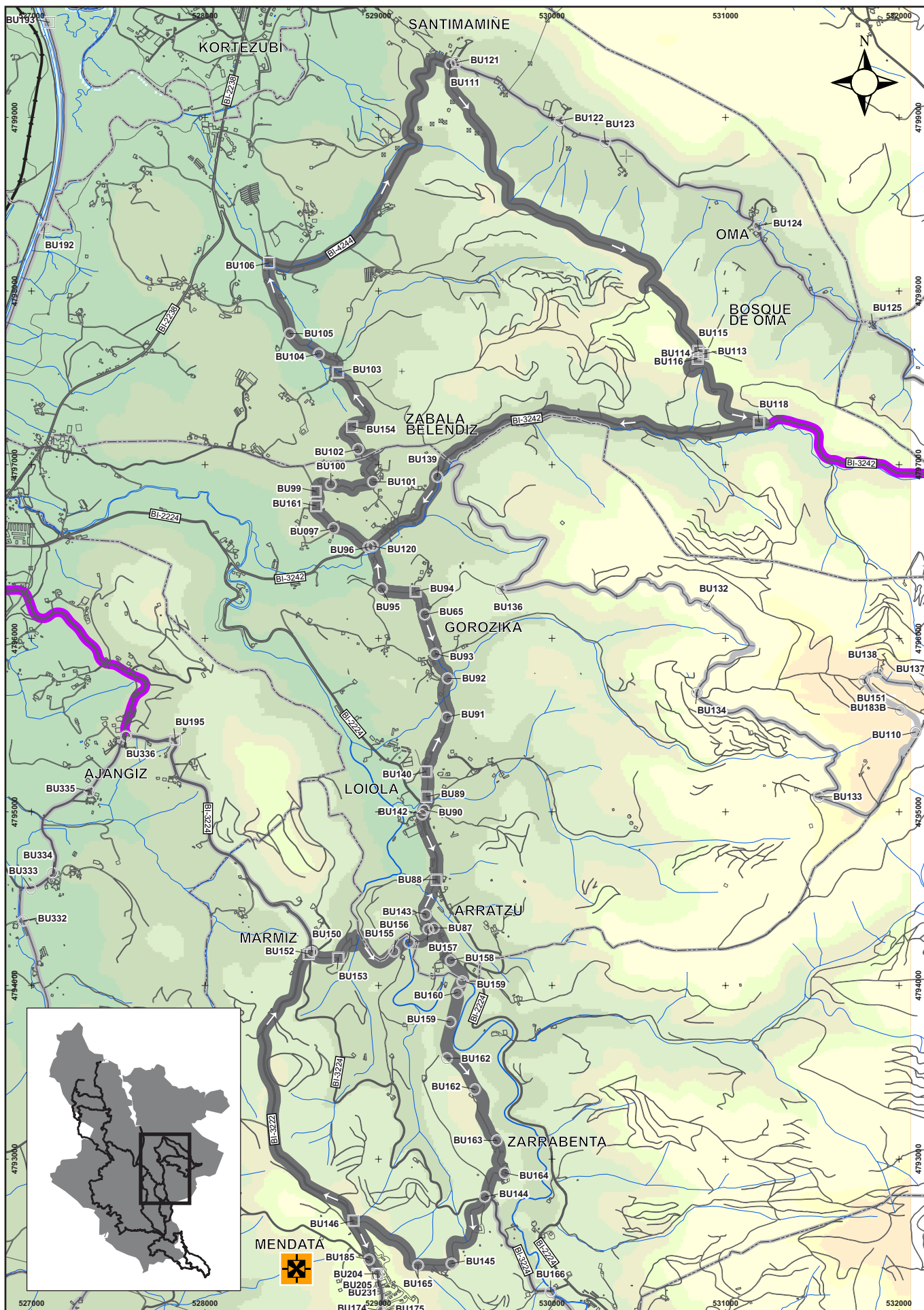
Elexaldetik aurrera auzoen (Loiola, Gorozika, Letamendi, Zabala, Belendiz...) eta baserrien artetik ibilbteko aukera izango dugu Santimamiñera doan errepidearekin bat egin arte. Bertan, arnasa hartzeko gunea eta egarria asetzeko iturria izango dugu. Errepide hau hartuko dugu Santimamiñeko kobazuloraino gutxi gorabehera. Hemendik Omako Basora (ondo adierazita dago) doan goranzko errepidea hasten da.

Bide honetatik jarraituko dugu elementu turistiko horretaraino heldu arte. Baso zoragarri hau ikusi nahi bada oinez egin eta txirrindula bidean utzi beharko da, txirrindulak uzteko aparkalekuan hain zuzen ere.

Bisitatxoa egin ostean aurrerantz jarraituko dugu pistatik. Beronek oso jaitsiera handia erakusten du BI-3242 errepidera heldu arte. Jaitsiera hau zaila da eta uneoro zaindu beharko dugu abiadura. Errepidera ailegatutakoan eskumarantz joko dugu (ezkerrera egin ez gero 2 lotunea hartuko genuke 5. ibilbidera joateko).

Belendizera joko dugu eta bertan ezkererantz egingo dugu bidegurutze batean. Bidegurutze honetatik aurrera bidea guztiz ezaguna egingo zaigu aurrerago kontrako norantzan egin baitugu. Elexaldeko auzoan eskumarantz doan pista hartuko dugu, jaitsiera gogorra dena eta oso baso itxirantz garamatzana. Artzubiko zubi zahar eta deigarria gurutzatuko dugu, eta oso ibilbide tekniko, gogor eta zailaren (egurrezko bi langa igaroko ditugu) ostean Zarrabentako etxeetara helduko gara. BI-3224 errepidea gurutzatuko dugu igoera nabarmena duen asfaltozko bidetik joateko (madariondo ustiakuntzaren ondotik) BI-3222 errepideraino. Bidegurutze honetan ezkererantz egingo dugu oso minutu gutxi barruan Mendatan egoteko.





IBILDE 3 - OMAKO BASOA

IBILDEAREN MAPA

IRTEERA PUNTUA ETA HELMUGA PUNTUA: MENDATAKO HARRERA PUNTUA (BIZKAIA).
IBILBIDEA: MENDATA - BI-3222 ERREPIDEA - MARMIZ - ELEXALDE - LOIOLA - GOROZIKA - BARROETA LETAMENDI - TXIKITONE - MINTEGI GOIKOA - ZABALA BELENDIZ - SANTIMAMIÑERA ERREPIDEA - ALESIKE - OMAKO BASOA - PARLAMENTE - BI3242 ERREPIDEA - ZABALA BELENDIZ - TXIKITONE - LETAMENDI - BARROETA - GOROZIKA - ELEXALDE - BOSQUE ERROTAKO - MONTELAN - ZARRABENTA - MANTXUENE - BI-3222 ERREPIDEA - MENDATA.

KM: 22,3 - METATUTAKO DESNIBEL POSITIBOA: 580 M - IRAUPENA, GUTXI GORABEHERA: 2 H 50 MIN
BIZIKLETENTZAKO BIDEA: 99,6% - NORANZKO BAKARRA: 89,4% - ZORU MOTA: PISTA/BIDEA 29,9%
BIDE ASFALTATUA: 25,4% ERREPIDEA 28,5% BIDEXKA: 16,1% - ZAILTASUN MAILA: OSO HANDIA

ZAILTASUN TEKNIKO HANDIKO IBILBIDEA. ZENBAIT TARTETAN, KOMENI DA BIZIKLETATIK JAISTEA ZIUR
IBILTZEKO, DESNIBEL HANDIAK BAITAUDE. GAINERA, BI JAITSIERA ZAIL (MARMIZ-ELEXALDE ETA OMA
PARLAMENTE) ETA TARTE GOGOR ETA TEKNIKO BAT (ELEXALDE ZARRAMENTA) DAUDE. DENA DEN,
TURISMOAREN ALDETIK OSO ERAKARGARRIAK DIREN HAINBAT GUNE AURKITUKO DITUGU, HALA NOLA
OLZAMAKO BURDINOLA, SANTO TOMAS ELIZA, LOIOLA AUZO, TERLENGIZKO TEILATEGIA, BELENDIZKO
DORRETXEA, ARTZUBI ZUBIA, MONTOLAN DORREA ETA OMAKO BASO MARGOTUA. BI ITURRI ERE
TOPATUKO DITUGU IBILBIDEAN, MINTEGI GOIKOAN ETA URRIENE PARKEAN. IBILBIDE HAU OMAKO
HARANEKO IBILBIDEAREKIN LOTZEN DUEN LOTURA ERE BADAGO (E3). ZABALA, ELEXALDE ETA LOIOLA
INGURUAN SOLTE DAUDEN TXAKURREKIN KONTU IZATEA GOMENDATZEN DUGU.

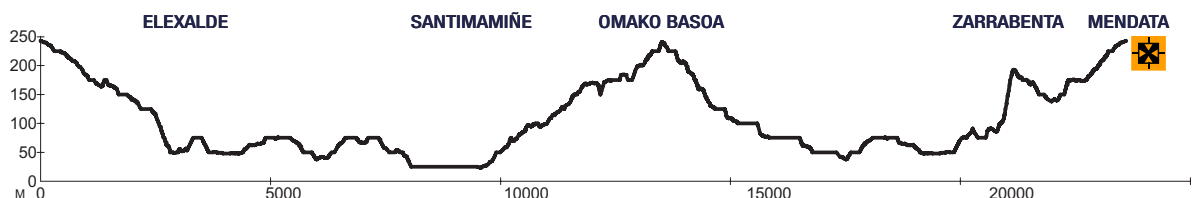
MENDATATIK MARMIZERA JAITSIKO GARA BI-3222 ERREPIDEKIN. BI-2224 ERREPIDEAREKIKO
BIDEGURUTZEA ARRETAZ ZEHARKATU ONDOREN, JAITSIERA ZAILA ETA GOGORRA EGINGO DUGU.
ABIADURA KONTROLATU EGIN BEHARKO DUGU BETI. IZAN ERE, DONE JAKUE BIDEAREN TARTE BAT DA,
ETA KONTRAKO NORANZKOAN DATOZEN ERROMESEKIN TOPO EGIN DEZAKEGU ELEXALDERA IRITSI ARTEAN.
HORREZ GAIN, BI PASABIDE ESTU ETA TEKNIKO GAINDITU BEHARKO DITUGU, ETA HOBE IZANGO DUGU
BIZIKLETATIK JAISTEA.

ELEXALDETIK AUERRERA, AUZOZ AUZO ETA BASERRIZ BASERRI IBILIKO GARA (LOIOLA, GOROZIKA, LETAMENDI,
ZABALA-BELENDIZ...) SANTIMAMIÑERA ERAMATEN DUEN ERREPIDEAREKIKO BIDEGURUTZERA IRITSI ARTE
(ITURRIA DUEN JOLAS AREA). ERREPIDE HORI HARTU ETA SANTIMAMIÑEKO KOBEN INGURUETARA IRITSIKO
GARA. BERTAN HASTEN DA OMAKO BASORAKO IGOERA, ONGI ADIERAZIA.

BIDEA EZ DUGU UTZIKO INTERES TURISTIKOA DUEN PUNTU HORRETARA IRITSI ARTE. BASO SORGINDU HORI
BISITATU NAHI IZANEZ GERO, OINEZ JOAN BEHARKO DUGU, BIZIKLETA BIDEAN UTZI ONDOREN.
HORRETARAKO, BIZIKLETENTZAKO PARKINGA DAGO.

BISITA EGIN ONDOREN, BEHERANTZ GOGOR EGITEN DUEN PISTA BATETIK JARRAITUKO DUGU, BI-3242
ERREPIDERA IRITSI ARTE. JAITSIERA ZAILA DA, ETA ABIADURA KONTROLATU EGIN BEHARKO DUGU BETI.
ERREPIDERA IRISTEAN, ESKUINETARA EGINGO DUGU (EZKERRETARA EGINEZ GERO, 5. IBILBIDERAKO
2. LOTURA HARTUKO DUGU).

BELENDIZERAINO JAITSI ONDOREN, BIDEGURUTZE BATEAN EZKERRETARA EGINGO DUGU. BIDEGURUTZE
HORI IGAROTZEAN, BIDEA EZAGUNA EGINGO ZAIGU, LEHENAGO KONTRAKO NORANZKOAN IBILI BAIKARA.
ELEXALDE AUZORA IRISTEAN, ESKUINETARA EGIN ETA PISTA TXIKI BAT HARTUKO DUGU. PISTA HORRETAN
ZEHAR, BASO ITXI BATEAN SARTUKO GARA. ONDOREN, ARTZUBI ZUBI ZAHARRA ETA IKUSGARRIA
ZEHARKATUKO DUGU ETA, IBILBIDE TEKNIKO, GOGOR ETA ZAIL BATEAN ZEHAR (ZUREZKO BI BURDIN
LANGA ERE GAINDITU BEHARKO DITUGU), ZARRABENTAKO ETXEETARA IRITSIKO GARA. BI-3224 ERREPIDEA
ZEHARKATU ONDOREN, ASFALTATUTA DAGOEN TARTE GOGOR SAMAR BATETIK IGOKO GARA (UDARE
USTIATEGI BATEN ONDOAN) BI-3222 ERREPIDERA IRITSI ARTE. BIDEGURUTZE HORRETAN, EZKERRETARA
EGIN ETA MINUTU GUTXI BATZUETAN IZANGO GARA MENDATAN.



GOGOAN IZAN - ERABILI KASKOA - ERRESPETATU OINEZKOEN LEHENTASUNA ETA ZIRKULAZIO ARAU OROKORRAK - ERRESPETATU IBILBIDEEN SEINALEAK ETA ZIRKULAZIO NORANZKOAK - EUSKADIKO BTT ZENTROAK EZ DIRA ZIRKUIEN OKERREKO ERABILERAREN ERANTZULE IZANGO, EZ ETA ERABILTZAILA ZUHURTZIAGABEKERIAN ERANTZULE ERE - GALDUZ GERO, GOGOAN IZAN SEINALEAK ZENBAKI BATEKIN KODETUTA DAUDELA. DEITU HARRERA PUNTURA ETA/EDO BESTE LAGUNTZA ZERBITZU BATERA, ETA JAKINARAZI ZENBAKIA - TXIRINDULARITZA FEDERAZIOAREN BITARTEZ FEDERAZIOAREN LIZENTZIA ATERATZEA **GOMENDATZEN DUGU** (ESKATU INFORMAZIOA EUSKADIKO BTT ZENTROKO LANGILEEI).

EZ AHAZTU - SEINALERIK EZ BADAGO, JARRAITU LEHENTASUNEN BIDEKIN - BAKARRIK IBILI BEHAR BADUZU, ADIERAZI ZER IBILBIDE EGINGO DUZUN HARRERA PUNTUAN - IRITEN AURRETIK, AZTERTU BIZIKLETAREN EGOERA ETA JASO DENBORARI ETA IBILBIDEARI BURUZKO INFORMAZIOA - EZ AHAZTU URA, KONPONKETA OSAGARRIAK ETA SAKELAKO TELEFONOA ERAMAN BEHAR DITUZULA - EZ GUTXIETSI IBILBIDEEN ZAILTASUN TEKNIKOAK, ETA AUERATU IBILBIDEAK ZURE GAITASUN TEKNIKOAREN ETA FISIKOAREN ARABERA.

KONTUZ - KONTUAN HARTU IBILBIDEETAKO BASO LANAK ETA NEKAZARITZA LANAK - KONTU HANDIA IZAN EHIZA GARAIAN - ERRESPETATU INGURUA - ERRESPETATU ITXITURAK, ETA ITXI BERRIZ IGARO ONDOREN. ERRESPETATU ZONA PRIBATUAK ETA KULTURA ETA ONDARE INGURUNEAK - ERRESPETATU NEKAZARITZA, ABELTZAINZTA ETA BASO JARDUERAK, INGURUKO BIZTANLE ASKOREN LANBIDEA BAITA - ERRESPETATU INGURUMENA, INGURUKO BIZTANLEAK ETA ANIMALIAK. EZ EGIN ZARATARIK. ERRESPETATU INGURUKO LASAITASUNA, HEGAZTIEK HABIAK EGITEN DITUZTEN LEKUEAN BEREZIKI - EZ BOTA PIZTUTA DAGOEN ZIGARROKINIK ETA POXPOLURIK; AXOLAGABEKERIA HANDIA DA, ETA OSO ARRISKUTSUA - EZ BOTA ZABORRIK MENDIRA. UTZI JOLAS AREETAN EDO HERRIETAN DAUDEN EDUKIONTZIETAN.

GOZATU NATURAZ ZARATARIK ETA PRESARIK GABE.

EUSKADI BTT ZENTROEN MARKATZEKO PLAKAK ○ BU015
EUSKADI BTT ZENTROEN MARKATZEKO ZUTOINEAK □ BU192

IBILBIDE 3 - OMAKO BASOA